

Les caractéristiques du bassin versant de la basse vallée de l'Ain :

La rivière d'Ain prend sa source dans le Jura et se jette dans le Rhône au terme d'un parcours d'environ 200 km. C'est l'affluent le plus important du Haut-Rhône français. Dans sa partie amont, la rivière traverse des gorges profondes en passant successivement dans cinq retenues artificielles. Le barrage de Vouglans en début de chaîne est le troisième réservoir artificiel français. Il conditionne tout le fonctionnement hydrologique de la rivière d'Ain. A partir du dernier barrage commence ce qu'on appelle communément la "basse vallée de l'Ain".

Le territoire du SAGE de la basse vallée de l'Ain s'étend sur un axe nord-sud du barrage d'Allement à la confluence Ain-Rhône, et d'ouest en est du plateau de la Dombes à la côtère du Bugey. Il forme une unité hydrogéologique et paysagère d'environ 600 km², qui se développe de part et d'autre de la rivière d'Ain. Le territoire correspond à 16 % du bassin versant total de l'Ain.

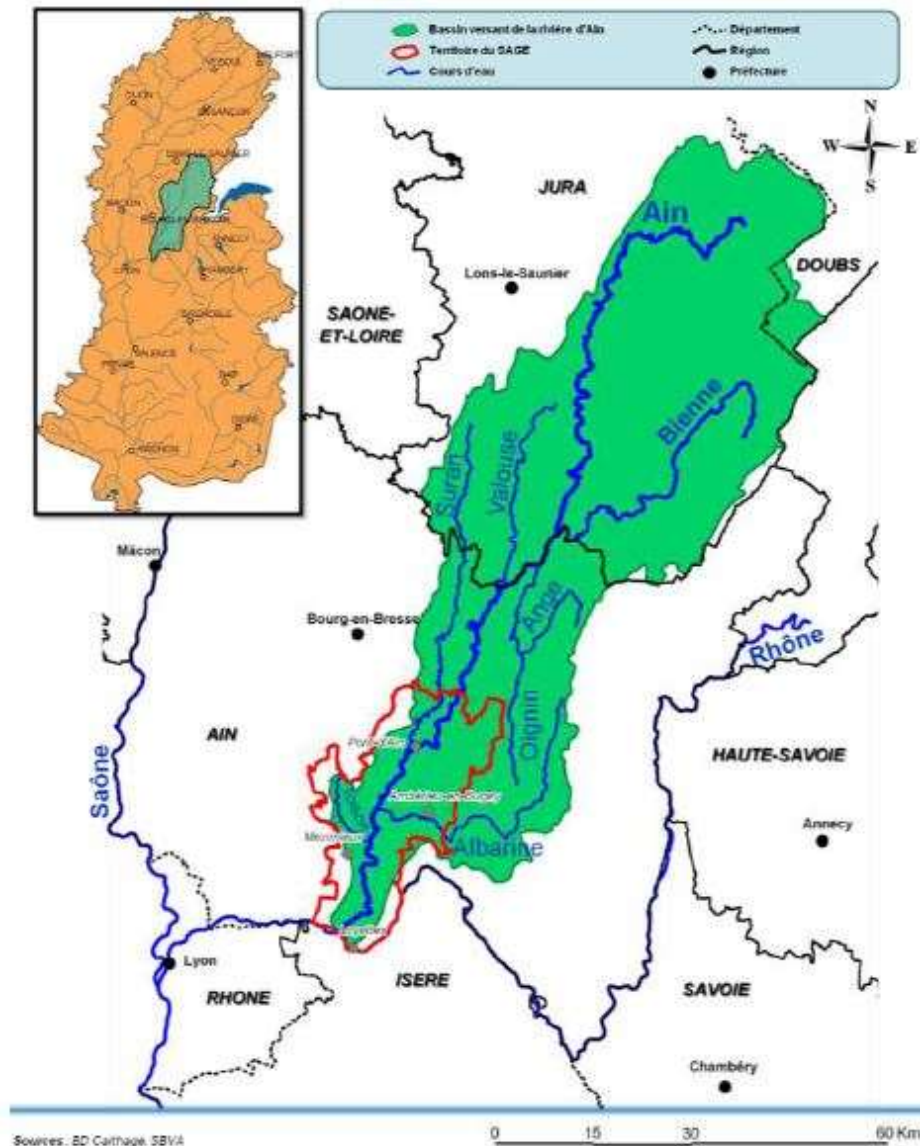


Figure A : Localisation du bassin versant de la rivière d'Ain et du territoire du SAGE