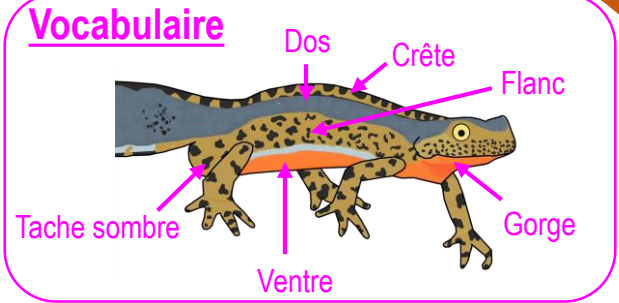


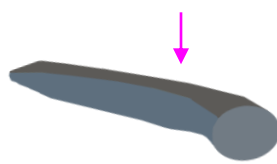
CLÉ DE DÉTERMINATION DES AMPHIBIENS ADULTES DE HAUTE-SAVOIE



J'ai trouvé un amphibien adulte, comment est-il ?

Avec une queue
(c'est un urodèle)

Queue ronde



Ventre, flanc, dos et gorge **avec** taches **jaune**



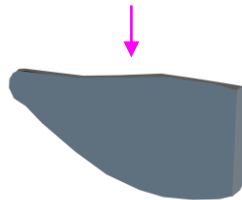
Salamandre tachetée
(*Salamandra salamandra*)

Corps complètement noir sans aucune tache



Salamandre noire
(*Salamandra atra*)

Queue plate



Ventre **jaune, orange ou rouge**, **avec** taches sombres



Avec petits points blancs sur les flancs

Triton crêté
(*Triturus cristatus*)

Sans petits points blancs sur les flancs

Triton bourreau
(*Triturus carniflex*)

Ventre et gorge **jaune à rose pale**, **sans** taches sombres



Triton palmé
(*Lissotriton helveticus*)

Ventre et gorge **orange rouge**, **sans** taches sombres

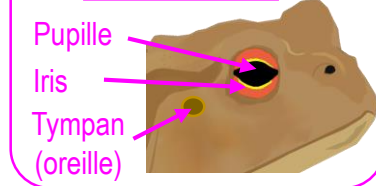


Triton alpestre
(*Ichthyosaura alpestris*)

Sans queue
(c'est un anoure)
Regarde au dos de cette clé

CLÉ DE DÉTERMINATION DES AMPHIBIENS ADULTES DE HAUTE-SAVOIE

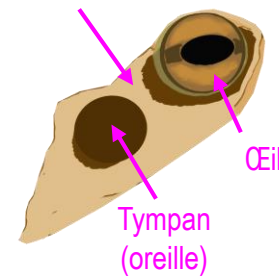
Vocabulaire



J'ai trouvé un amphibien adulte, comment est-il ?

Sans queue
(c'est un anouë)

Pas de bandeau
marron noir qui relie
l'œil et le tympan



Dos
D'une autre
couleur que
vert

Pupille en
cœur ou goutte
d'eau



**Crapaud sonneur à
ventre jaune**
(*Bombina variegata*)

Pupille
verticale



**Crapaud alyte
accoucheur**
(*Alytes obstetricans*)

Pupille horizontale
ou ronde



Crapaud commun
(*Bufo bufo*)

Sans queue
(c'est un anouë)

Dos
Avec de la couleur
verte nettement
visible ou lignes
jaune-vert ou
rayures noires



Points marron-
rouge sur le corps



Crapaud calamite
(*Epidalea calamita*)

Tâches et/ou lignes
sombres-noir sur le
corps et ou les
pattes



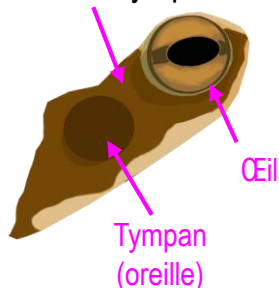
**Grenouille verte
indéterminée**
(La détermination exacte de
l'espèce se fait avec une étude
génétique ou au chant)

La couleur générale du
corps est
vert ou **gris bleuté**

Pas de taches noir
sur les pattes

**Grenouille rainette
verte**
(*Hyla arborea*)

Bandeau marron
noir qui relie l'œil et
le tympan



La couleur générale du
corps est
Marron-roux avec des
taches sombres

Museau **long et
effilé**

Grenouille agile
(*Rana dalmatina*)

Museau **court et
arrondi**

Grenouille rousse
(*Rana temporaria*)

Avec une queue
(c'est un urodèle)

Regarde au dos de cette clé