



Inf'eau Allier - Loire amont

Lettre n° 27 - Janvier-Juin 2021



À LA UNE...

Donnez votre avis sur l'eau

Du 1^{er} mars au 1^{er} septembre, le projet de SDAGE (schéma directeur d'aménagement et de gestion des eaux) couvrant le bassin versant Loire Bretagne est soumis à une consultation nationale du public.

Ce schéma définit pour un territoire déterminé les orientations et les dispositions à prendre pour permettre aux cours d'eau, aux eaux souterraines et aux milieux aquatiques associés (zones humides, lacs...) d'atteindre le « bon état » ainsi que l'exige l'Union européenne. Ce territoire depuis les sources de la Loire jusqu'à son embouchure à Saint Nazaire le Désert

Pour en savoir plus et participer à cette consultation, rendez-vous sans plus tarder sur le site internet :

[Lire la suite...](#)



Édit'eau

Je suis l'eau...

Je suis l'eau qui sourd au milieu d'herbes épaisses au creux des combes ou sur des plateaux ou qui glougloute dans une source, qui ruisselle joyeusement au milieu des arbres et donne la vie dans les creux de ses berges et méandres. Je deviens rivière puis fleuve et rejoins la mer. Je suis l'eau qui aime la terre : quand je descends du ciel en abondance, je la mouille, une bonne odeur s'élève, j'entre dedans. Je rencontre toute sa vie, petites créatures microscopiques, plantes et animaux s'épanouissent de ma présence, puis je m'infiltrer et rejoins des nappes souterraines.

L'humain sait que je suis précieuse et source de vie et veut me surveiller et me protéger. Il paraît que je ne suis pas en très bon état !! A cause de vous les humains. Pour cela, est élaborée une planification des actions, avec les agences de l'eau, au niveau des bassins versants des fleuves par les « SDAGE* », au niveau des rivières affluentes par les « SAGE** » et sur les petites rivières locales et cours d'eau par les « contrats territoriaux » au niveau des collectivités. Tout ce qui est important pour me refaire une santé est ensuite mis en musique par différentes administrations régionales et départementales qui travaillent ensemble dans des Missions Interservices Eau et Nature (MISEN). Usagers et citoyens peuvent contribuer à tout niveau. Ils ont des problèmes pour « me partager » ! et n'ont pas l'air de bien s'entendre. A mon avis, leur intérêt à tous c'est de réfléchir comment me garder le plus possible en quantité et qualité. C'est dans les zones humides que je vais le mieux me protéger et me reconstituer et dans les nappes souterraines que je me garde intacte.

En effet l'inquiétude est là....même déjà avant les effets du changement climatique qui vient tout compliquer...

Parfois on ne me retrouve plus dans le lit du ruisseau et les arbres du bord tristement dépérissent. On m'envoie dans des tuyaux et on m'asperge dans des champs immenses. On me soustrait pour me mettre dans des réserves sur du plastique (ça, je déteste). Ceci pour arroser en plein soleil ou en montagne pour fournir de la neige dans des canons. On me prend même sous la terre par des forages pour remplir ces réserves... Et tout cela me perd et m'abîme.

On dit parfois que ce petit fossé où je suinte avec des glouglous qui s'étalent autour de moi, quand c'est un peu plat et humide, ne font pas partie du courant qui m'emmène et du coup, on peut faire n'importe quoi juste à coté !! Je me retrouve « enrichie » des fertilisants agricoles qui vont me souiller et faire proliférer plus loin dans des mares ou des plans d'eau des drôles de « végétaux-algues-bactéries », qui vont m'enlever mon oxygène...

On m'oblige à inonder des parkings, des routes, des maisons tout près de moi, alors que je préfère tellement la terre, les prairies pour m'étaler et m'infiltrer délicatement.

On m'envoie toutes les crasses du monde, de la ville et après on me fait un nettoyage dans les stations d'épuration. Je prends une odeur terrible, je ne me reconnais plus. Il paraît qu'au cours de mon parcours, j'ai solubilisé des tas de molécules polluantes, chimiques et dangereuses, il ne faut surtout pas me boire...

Oui, les humains j'ai besoin de vous pour me rendre ma liberté et ma vie, mais vous avez encore plus besoin de moi !!

Juillet 2021 : il a plu certes, mais la sécheresse n'est pas loin...la terre a déjà soif...

Arlette Tridon
Bénévole FNE 63

* SDAGE : schéma directeur d'aménagement et gestion de l'eau (échelle d'un fleuve et d'un bassin)

** SAGE : schéma d'aménagement et gestion de l'eau (échelle d'une rivière ou portion de rivière).



Les actus

Je suis riverain d'un cours d'eau

En tant que riverains d'un cours d'eau, vous avez un rôle incontournable dans la gestion et l'entretien des berges. Loire Forez Agglomération vient de faire paraître le livret du riverain afin de mieux comprendre la rivière, son fonctionnement et vous apporter quelques conseils pratiques.

[Lire la suite...](#)



Bilan du contrat territorial val d'allier alluvial

Le contrat territorial Val d'Allier alluvial 2015-2020 est arrivé à son terme au 31 décembre dernier. L'heure a alors été au bilan de ce dispositif. Ce travail d'évaluation a été réalisé par l'Établissement public Loire, avec l'appui du bureau d'études Géonat.

[Lire la suite...](#)



Agenda

8 et 9 octobre - Cours d'eau H2O

Manifestation de sensibilisation sur l'eau bien commun multidisciplinaire réunit de nombreux acteurs de l'eau, régionaux, nationaux et internationaux à Cournon d'Auvergne (plan d'eau, salle polyvalente).

[Lire la suite...](#)

14 Septembre - Eau et changement climatique, comment les territoires s'adaptent

Eau et changement climatique : comment les politiques nationales ou locales prennent-elles en compte ces nouveaux enjeux ? Comment les territoires s'adaptent ? Une journée de partage de connaissances et de partage de savoir-faire proposée par l'agence de l'eau..



[Lire la suite...](#)



Participez à une enquête sur l'écrevisse à patte blanche

Participez à l'enquête pour acquérir de nouvelles données sur l'écrevisse à pattes blanches sur le bassin Loire et affluents Vellaves. L'enquête lancée par l'EPAGE Loire Lignon est en cours jusqu'à la fin de l'été, merci d'avance pour votre participation !

Pour participer: [c'est par ici](#)

[Lire la suite...](#)

23 Septembre - Quand l'eau devient un enjeu pour les territoires

Qu'est-ce qu'une gestion plus responsable et partagée de la ressource en eau ? Comment prendre en compte l'intégralité des usages spécifiques de chaque territoire ? Comment construire collectivement des solutions durables et responsables qui respectent les équilibres...

[Lire la suite...](#)



Les échos du bassin Loire-Bretagne...



Projet de micro-centrale sur Vichy ?

Du 15 mars au 14 avril, une enquête publique concernant un projet de microcentrale au niveau du pont-barrage de l'Allier à Vichy a mobilisé les associations du bassin. Frane et FNE Allier se sont mobilisées auprès de SOS Loire Vivante-ERN, Allier Sauvage, Association de Protection du Saumon, des associations des pêcheurs pour dire non à ce projet qui impacte l'Allier.

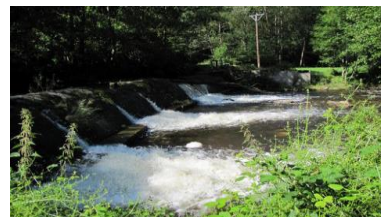
[Lire la suite...](#)



Le tour au fil de l'eau

De Brest (Finistère) au Creusot (Saône-et-Loire), c'est un tiers des étapes du Tour de France qui est situé sur le bassin Loire-Bretagne. C'est l'occasion de faire le tour des initiatives pour reconquérir la qualité de l'eau et des rivières, indispensable pour nos activités humaines.

[Lire la suite...](#)



Pollution de la rivière la Senuire (43)

Une défaillance technique lors de la vidange d'un bac de traitement de bois serait à l'origine de la pollution chimique qui a entraîné la mort d'une partie de la faune aquatique de la Senuire, samedi 20 mars, entre Paulhaguet et Vieille-Brioude (Haute-Loire)

[Lire la suite...](#)



Un projet de micro-centrale sur la Sioule ! Un collectif citoyen lutte.

A Ebreuil, un projet de micro-centrale hydroélectrique a vu le jour. L'enquête publique s'est déroulée au mois de juin. Ce projet, en zone Natura 2000 sur une rivière à Saumon, a mobilisé la population, les associations, les élus...pour dire non à ce projet. La pétition a réuni plus de 15 000 signatures.

[Lire la suite...](#)



Lancement du contrat territorial Lignon du Velay

La première phase du Contrat Territorial Lignon du Velay 2021-2023 porté par l'EPAGE Loire-Lignon a été approuvée par l'Agence de l'Eau Loire-Bretagne le 3 novembre 2020.

L'objectif est de répondre aux enjeux de maintien et de restauration de la qualité de l'eau et des milieux aquatiques des 5 masses d'eau du bassin versant, le tout en prenant en compte deux enjeux transversaux : changement climatique et zones humides. Il contient 30 fiches actions portées par 7 maîtres d'ouvrages, réparties en 3 volets et sa mise en œuvre a débuté en début d'année.

[Lire la suite...](#)



La cartographie des cours d'eau enfin finalisée en Haute-Loire

Après 5 ans de travail, d'analyse géomatique et de visite de terrain, les services de la DDT ont finalisé en juin la cartographie des cours en permettant d'avoir une carte interactive des cours d'eau sur tout le département. L'inventaire exhaustif a permis de recenser 4 500 km de cours d'eau contre 2000 initialement.

[Lire la suite...](#)



Les échos en France...

L'élu, l'eau et la transition écologique

Quels sont les défis du mandat pour une gestion durable de l'eau ? Comment faire de la gestion durable de l'eau un vrai projet politique de territoire ? Pourquoi et comment placer la lutte contre le dérèglement climatique au cœur du service public de l'eau ?

AMORCE publie un guide dans la collection "l'élu et", produit avec le soutien des Agences de l'eau et de la Banque des Territoires, qui donne un éclairage pour penser la gestion de l'eau comme un atout pour les politiques publiques des territoires et donne des clés pour construire un plan mandat qui conjugue maintien de la performance, investissements qui répondent aux enjeux environnementaux et maîtrise des tarifs du service public.

[Lire la suite...](#)



La carte prévisionnelle de la sécheresse cet été en ligne

La sécheresse est attendue cet été pour la quatrième année consécutive. Le ministère de la Transition divulgue la carte des départements concernés,

[Lire la suite...](#)